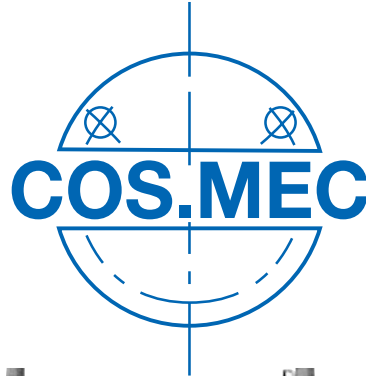


BIN - Contenitori per compresse Tablet containers



Costituiscono lo standard per la movimentazione e stoccaggio di compresse farmaceutiche.

CARRELLATI: Progettati e realizzati per essere movimentati tramite il proprio carrello mobile, offrono il vantaggio di lasciare il carrello a terra quando il contenitore viene sollevato per essere posizionato su macchine di processo quali blisteratrici etc...

PALLETTIZZATI: Progettati e realizzati per essere movimentati tramite carrello elevatore o semplice transpallet manuale, possibilità di impilaggio.

They are the standard for the handling and storing of pharmaceutical tablets

WHEELED: *They are designed and manufactured to be handled through their own trolley and offer the advantage to leave the trolley at floor when the container is raised up to be positioned onto process machines like blistering machines etc...*

PALLETIZED: *They are designed and manufactured to be handled through lifter or simple pallet truck, possibility of piling.*

MATERIALE E FINITURE

- Inox AISI 316 L
- Lucidatura interna $Ra \leq 0,4 \mu m$
- Satinatura esterna $Ra \leq 0,8 \mu m$
- Saldature completamente asportate
- Valvola di scarico a farfalla con disco in silicone, apertura/chiusura a leva

OPZIONALI

- Valvola di scarico a farfalla con adattatore per comando automatico nei punti di scarico

MATERIAL AND FINISHING

- Stainless steel AISI 316 L
- Internal polishing $RA \leq 0,4 \mu m$
- External satining $RA \leq 0,8 \mu m$
- Zero grinding of weldings.
- Discharging butterfly valve with disc in silicon, manual opening/closure command

OPTIONALS

- Discharging butterfly valve with adaptor for automatic command in discharging points



UNICITÀ - UNIQUENESS

- 1** Parte superiore inclinata per un miglior drenaggio dell'acqua di lavaggio
Upper inclined part for a better drainage of washing water

- 2** Raggiatura spigoli ed angoli per evitare zone di ritenzione prodotto
Rounded corners to avoid product dead points

- 3** Solo superfici completamente lisce adatte per prodotti farmaceutici
Only completely smooth surfaces suitable for pharmaceutical products

- 4** Cono di scarico a 110° per agevolare lo scarico del prodotto
Discharging cone at 110° to help product discharge



- 5** Porta etichetta A5
A5 label holder

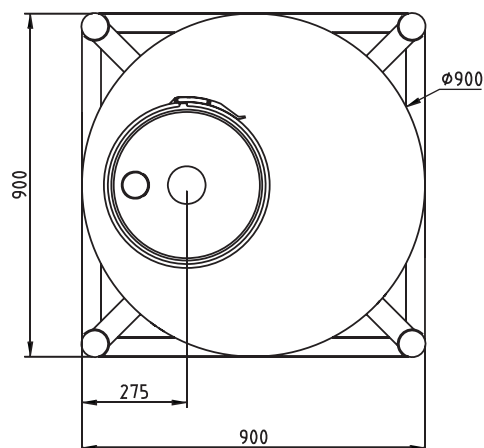
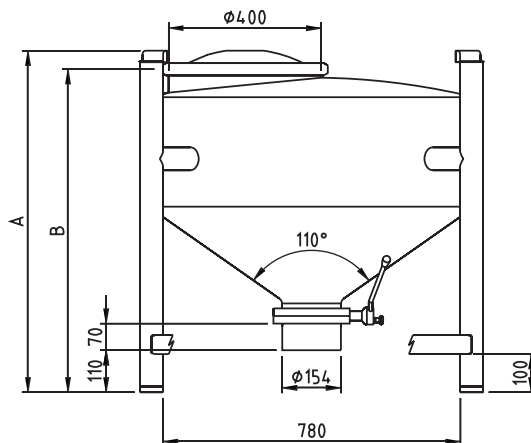
- 6** Valvole a farfalla COS.MEC originali
COS.MEC original butterfly valves



- 7** Possibilità di impilaggio Bin/Bin (solo Bin pallettizzati)
Possibility of piling up Bin/Bin (only BIN palletized)

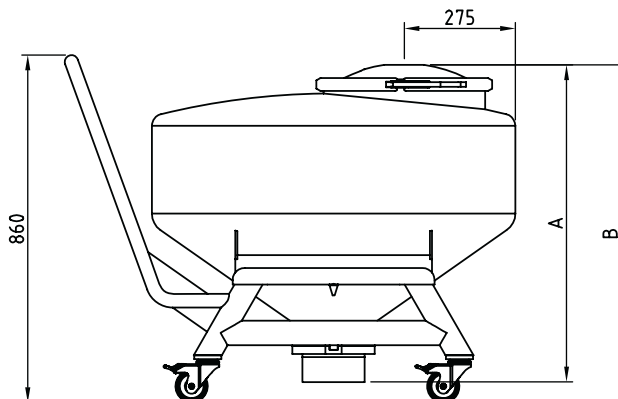
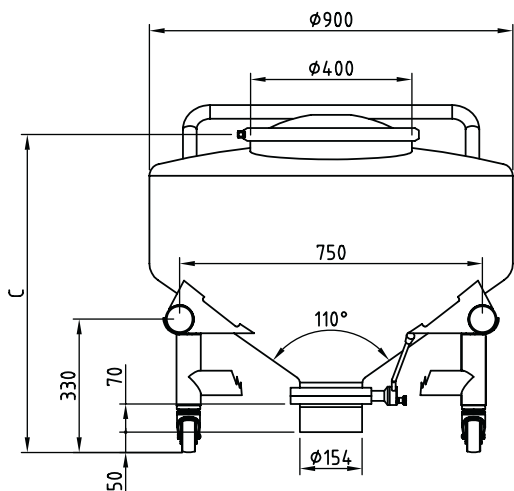
BIN Pallettizzati / Pallettized

Mod.	MBP150T	MBP250T	MBP350T
Cap. Litri/liters	150	250	350
A	740	895	1055
B	679	834	994



BIN Carrellati / Wheeled

Mod.	MBC150T	MBC250T	MBC350T
Cap. Litri/liters	150	250	350
A	628	786	944
B	678	836	994
C	628	786	944



I dati riportati nelle tabelle sono indicativi, possono essere variati senza alcun preavviso. Dimensioni in mm.
Data in the tables are indicative and can be changed without notice. Dimensions in mm.

I dati riportati nelle tabelle sono indicativi, possono essere variati senza alcun preavviso. Dimensioni in mm. / Data in the tables are indicative and can be changed without notice. Dimensions in mm.