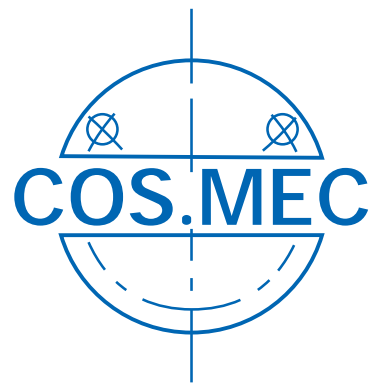


Vibrovaglio VB... Vibrating siever VB...



Macchina di vagliatura per il controllo dei prodotti prima della lavorazione e per la classificazione dimensionale di particelle di prodotto farmaceutico. Progettato e realizzato in versione pharma, il vaglio vibrante ha parti a contatto prodotto in AISI 316 L lucidato a specchio e parti esterne in AISI 304 satinato fine.

Screening machine to check products before processing and to classify pharmaceutical product particles by size. It is designed and realized in pharma version. The parts in contact with the product are made of mirror polished AISI 316 L whereas external parts are made of fine satin finish AISI 304.

Carico manuale / Manual loading

Smontabilità rapida e senza attrezzi

Fast, tool-less disassembling



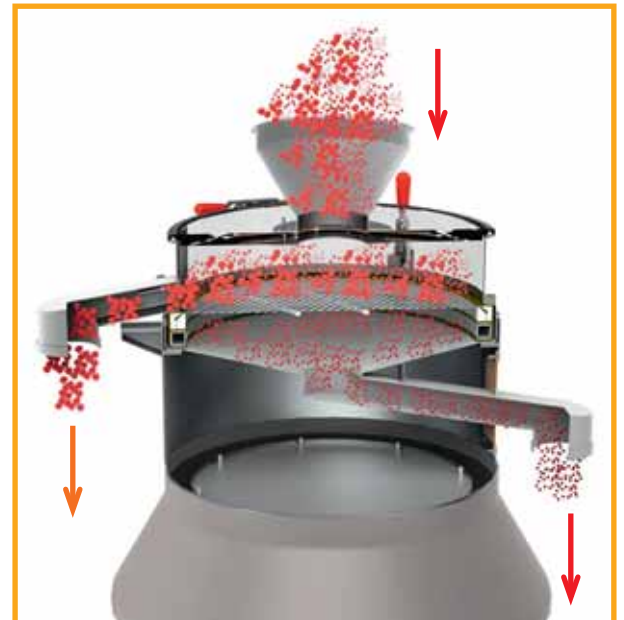
Doppia camera di vagliatura
Two screening chambers

Scarico prodotto grossolano
Discharge of coarse product

Motovibratore interno
Internal vibrator

Supporto carrellato
Trolley support

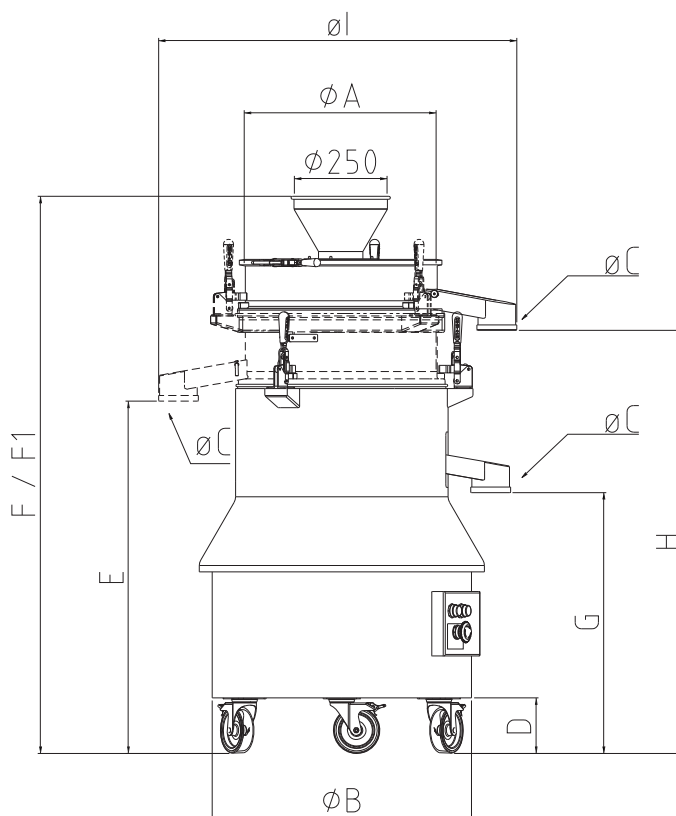
Scarico prodotto fine
Discharge of fine product



Modello - Model	VB 50	VB 80
Ø A	515	815
Ø B	700	1000
* Ø C	101.6 (4")	
D	150	
E	960	
F	1315	
F1- with 2 nd chamber	1502	
G	705	
H	1145	
I	950	1250
** kg/h	200/400	600/800
kW	0.17	0.30

* Possibilità di montare attacchi tricloverati per collegamento in linea a trasporto pneumatico
Possibility to mount triclover connections for same line link with pneumatic transport system

** La capacità produttiva indicata si riferisce a reti con luce 1000 micron ed è variabile in funzione delle reti di vagliatura utilizzate e delle caratteristiche chimico-fisiche del prodotto



** *The productive capacity refers to screens with 1000 micron meshes and varies according to the screens used and to the product chemical and physical characteristics*

Caratteristiche principali

1. Parti a contatto prodotto in AISI 316L lucidato a specchio e parti esterne in AISI 304 satinato fine
2. Facile pulizia e rapida sostituzione delle reti
3. Carico e scarico adattabili in base alle esigenze di processo
4. Possibilità di trattare prodotti completamente differenti
5. Progettazione secondo le normative CE e cGMP

Opzioni

1. Seconda camera di vagliatura
2. Kit per mettere la macchina in linea con un trasporto pneumatico
3. Sistema vibrasonico
4. Versione Ex-proof: classe di protezione componenti elettrici EEx-d-IIB-T4

Main Features

1. *Parts in contact with product in mirror polished AISI 316L and external parts in fine satin polished AISI 304*
2. *Easy to clean and fast screen replacement*
3. *Inlet and outlet can be customized to fit process needs*
4. *Suitable for processing a wide range of products*
5. *Design in compliance with EC and cGMP regulations*

Optionals

1. *Additional screening chamber*
2. *Kit to put the equipment in line with a pneumatic transport system*
3. *Vibrasonic system*
4. *Ex-proof version: electrical components protection class EEx-d-IIB-T4*

